

まるごと

# オフィス リノベーション

事務所移転を考えている  
企業の方

貸事務所を計画している  
土地所有者

オフィス・リノベーションを  
考えている企業の方

## 外観

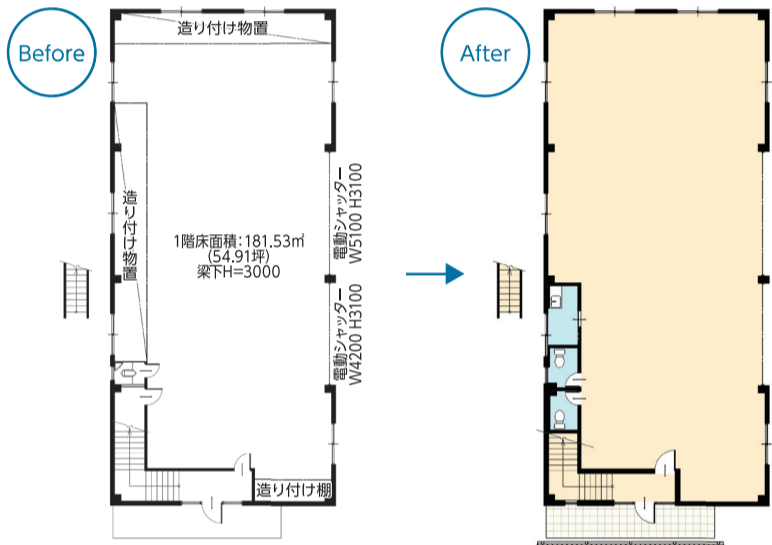


## 1F

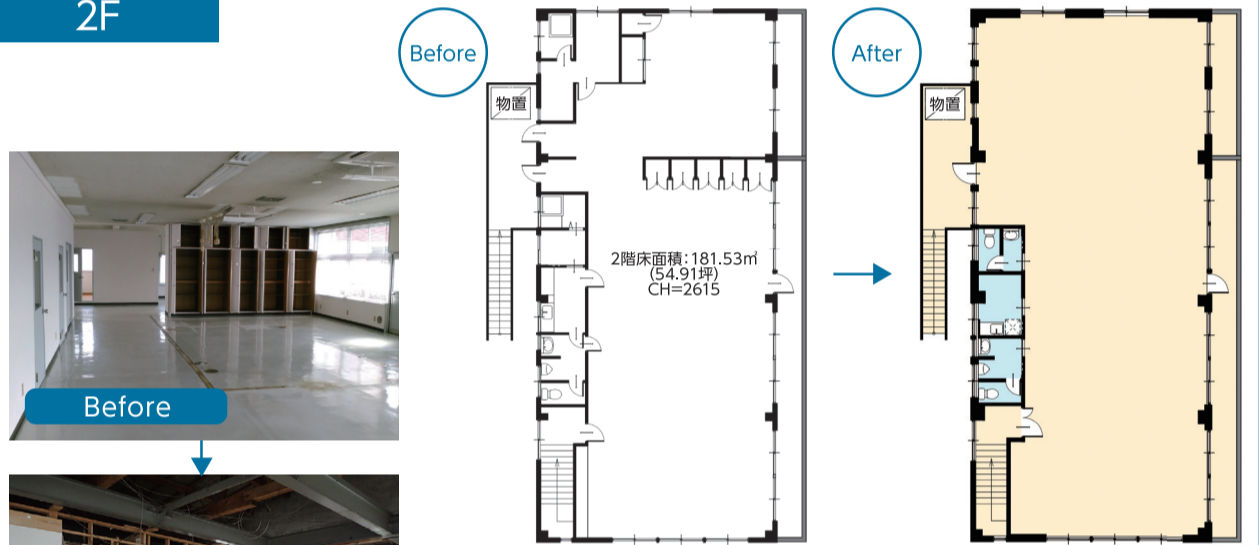
倉庫兼ショールーム・  
事務所兼倉庫など使い方自由!

1F梁下3mの倉庫&2F事務所の  
希少物件!

車も倉庫内に  
駐車可能!



## 2F



上記の 宮城野区 宮千代 オフィス・リノベーション物件をご覧ください

# 完成内覧会開催

9/11(火) 13:00~16:00 【会場】 仙台市宮城野区宮千代3丁目9-3

地下鉄東西線「卸町駅から徒歩7分」の好立地!



内覧会  
ご来場の方へ

オリジナル  
「オフィス一筋」グッズ  
オリジナルトートバッグ オリジナル塗研  
プレゼント!

同時開催 北海道グッズ  
まるごと つかみどり

ご来場された方はもちろん  
「北海道グッズ まるごと つかみどり」にご参加できます。

## まるごと オフィス リノベーション

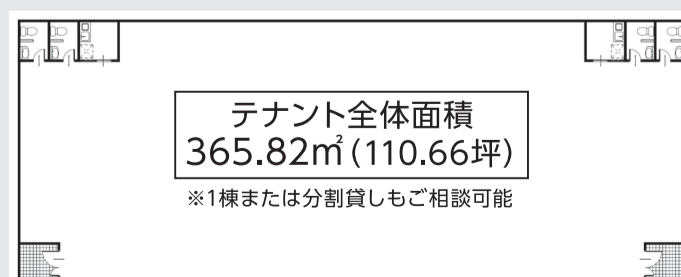
### 宮城野区 宮千代 テナント募集中

- 物件所在地: 仙台市宮城野区宮千代3丁目9-3
- 土地面積: 483.11㎡ (146.14坪)
- 賃料: 702,000円(税込)
- 築年月: 昭和53年12月(築40年)
- 使用部分面積: 363.06㎡ (109.82坪)
- 駐車場: 敷地内・外 計12台
- [1階・2階 各181.53㎡ (54.91坪)]

詳しくはお問い合わせください。

## インフォメーション

### 若林区 六丁の目 A棟 テナント募集中!



テナント全体面積  
365.82㎡ (110.66坪)

- 「家賃」や「坪数」、「駐車台数」等  
ご相談に応じます。
- 1棟または分割貸しもご相談可能です。

お気軽にお問い合わせください!

内覧会・物件に関するお問い合わせは